

Soubor map: Mapa souborů lesních typů ve vybraných velkoplošných ZCHÚ (GIS Správa KRNAP Vrchlabí)

Autoři: S. Vacek, M. Mikeska, Z. Vacek, L. Bílek, V. Štícha

Mapa souborů lesních typů v Krkonošském národním parku (GIS Správa KRNAP Vrchlabí)
Autoři: S. Vacek, M. Mikeska, Z. Vacek, L. Bílek, V. Štícha

Mapa souborů lesních typů v Chráněné krajinné oblasti Jizerské hory (GIS Správa KRNAP Vrchlabí)
Autoři: S. Vacek, M. Mikeska, Z. Vacek, L. Bílek, V. Štícha

Soubory lesních typů v Krkonošském národním parku (GIS Správa KRNAP Vrchlabí)

*Map of the forest site types groups in Krkonoše National Park (GIS Krkonoše
National Park in Vrchlabí)*

Specializovaná mapa s odborným obsahem

Česká zemědělská univerzita v Praze, Fakulta lesnická a dřevařská
Praha 2012

Autorský kolektiv

Prof. RNDr. Stanislav Vacek, DrSc.¹

Ing. Miroslav Mikeska, Ph.D.^{1,2}

Ing. Zdeněk Vacek¹

Ing. Lukáš Bílek, Ph.D.¹

Ing. Václav Štícha, Ph.D.¹

¹Česká zemědělská univerzita v Praze, Fakulta lesnická a dřevařská

²Ústav pro hospodářskou úpravu lesu Brandýs nad Labem, pobočka Hradec Králové

Specializovaná mapa s odborným obsahem vznikla v rámci řešení a díky finanční podpoře projektu FLD ČZU v Praze - TAČR TA02020873 - Ekologicky opodstatněný management lesních ekosystémů v Krkonošském národním parku podle typů vývoje lesa

Praha, 2012

Mapa souborů lesních typů v Krkonošském národním parku (GIS Správa KRNAP Vrchlabí)

Autoři: S. Vacek, M. Mikeska, Z. Vacek, L. Bílek, V. Štícha

Abstrakt

Specializovaná mapa s odborným obsahem zachycuje mapu souborů lesních typů v Krkonošském národním parku za použití českého typologického systému ÚHÚL (ÚHÚL 1971) a typologické databáze ÚHÚL Brandýs n. L. Mapa souborů lesních typů vycházející ze zastoupení LT byla zpracována v prostředí GIS za použití programu TopoL x T 9.5.

Abstract

Specialized map with professional content shows forest site types groups distribution in Krkonoše National Park. Data forming the map are based on the Czech typological database FMI Brandýs n. L. and typological system FMI (ÚHÚL 1971) as well as forest site types in particular area. The map was created by program TopoL x T 9.5 GIS in GIS environment.

Klíčová slova anglicky

national park, Krkonoše Mts., forest, vegetation, forest site types groups

Úvod

V letech 2012 byla v rámci řešení projektu FLD ČZU v Praze – TA02020873 – Ekologicky opodstatněný management lesních ekosystémů v Krkonošském národním parku podle typů vývoje lesa publikována první část specializovaných map s odborným obsahem tematicky zaměřená na území Krkonošského národního parku, jelikož je dlouhodobá snaha o sjednocení strategie managementu lesních ekosystémů. Tato specializovaná mapa byla dokončena v r. 2012 a využita při zpracování monografie: VACEK et al. 2012 – Východiska ekologicky orientovaného managementu lesních ekosystémů v CHKO Jizerské hory a Krkonošském národním parku a přitom navázala na řešení projektu NPV II MŠMT 2B06012 Management biodiversity v Krkonoších a na Šumavě.

Metodika

Zastoupení souborů lesních typů vychází z terénního mapování fytoocenologických jednotek na území Krkonošského národního parku za použití českého typologického systému ÚHÚL (ÚHÚL 1971). Mapování fytoocenóz bylo provedeno v měřítku 1: 5 000. Při terénním mapování byl využíván systém GPS. Mapa souborů lesních typů byla zpracována v prostředí GIS za použití programu TopoL x T 9.5.

Rozsah využití, přínos pro uživatele

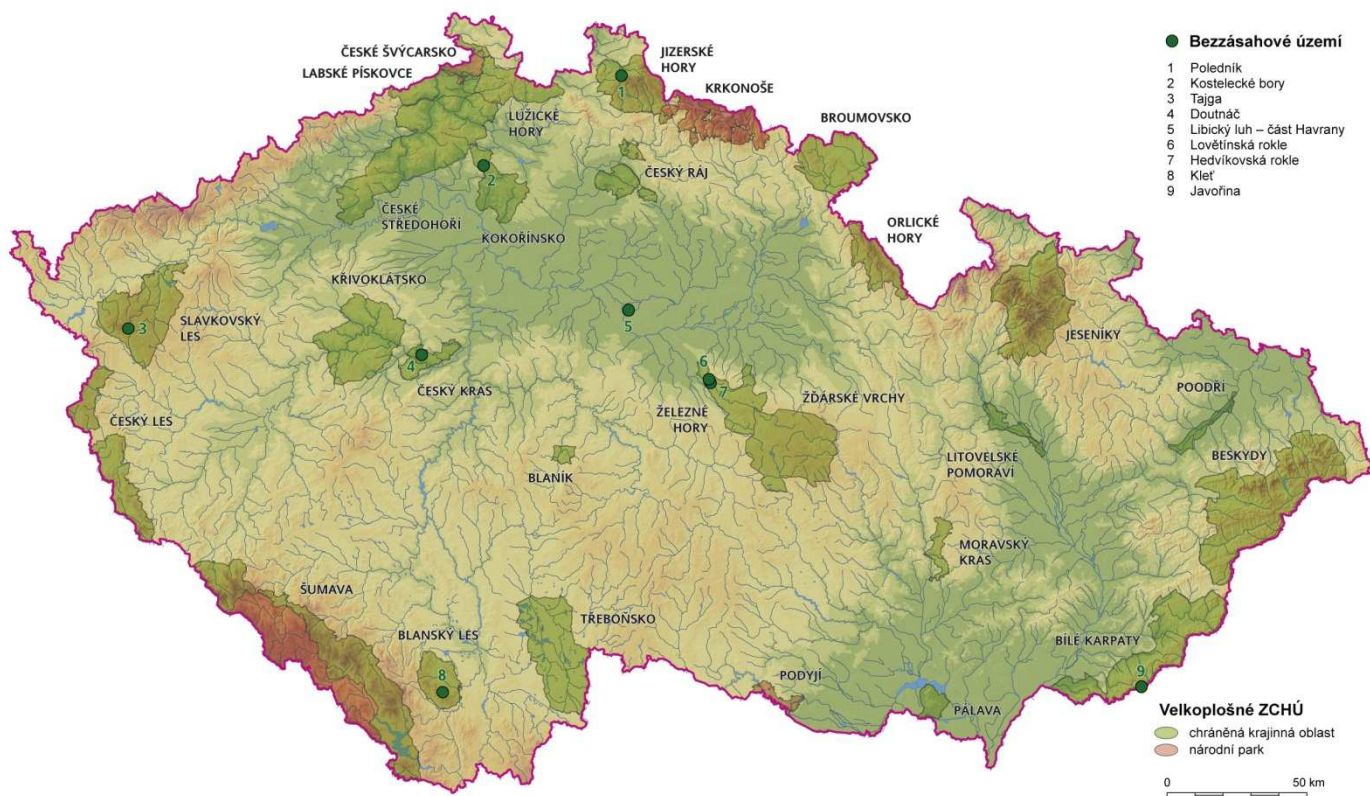
Mapa souborů lesních typů v Krkonošském národním parku náleží k základním exaktním podkladům pro sjednocení rámcových zásad managementu. Využití lze předpokládat u všech lesních správ při celkovém plánování strategie managementu (zejména při tvorbě LHP pro jednotlivé LHC) a praktických dílčích managementových opatřeních (cf. Vacek et al. 2012).

Literatura

ÚHÚL (1971): Typologický systém ÚHÚL. ÚHÚL, Brandýs nad Labem.

VACEK S. et al. (2012): Východiska ekologicky orientovaného managementu lesních ekosystémů v CHKO Jizerské hory a Krkonošském národním parku. Praha, Česká zemědělská univerzita, 198 s.

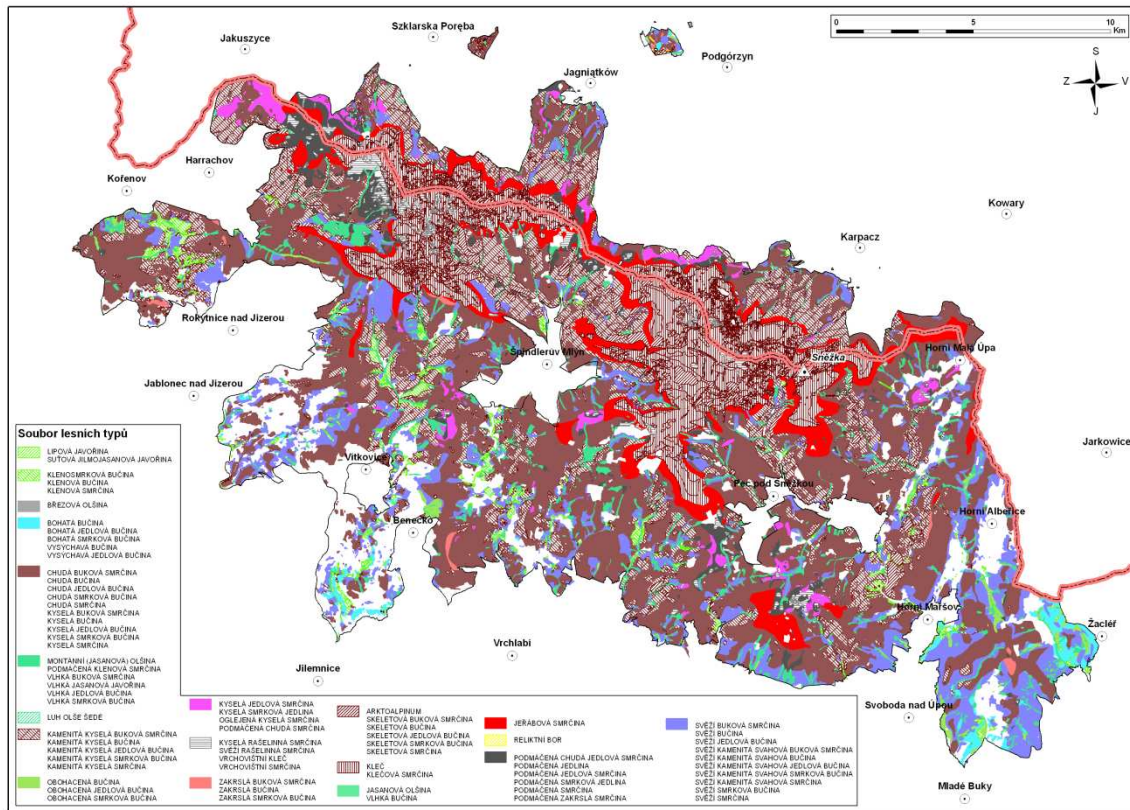
Lokalizace Krkonošského národního parku



Lokalizace Krkonošského národního parku v systému VZCHÚ ČR.

Mapa souborů lesních typů v Krkonošském národním parku (GIS Správa KRNAP Vrchlabí)

Autoři: S. Vacek, M. Mikeska, Z. Vacek, L. Bílek, V. Štícha



Soubory lesních typů v Chráněné krajinné oblasti Jizerské hory (GIS Správa KRNAP Vrchlabí)

Map of the forest site types groups in Jizerské hory Protected Landscape Area (GIS Krkonoše National Park in Vrchlabí)

Specializovaná mapa s odborným obsahem

Česká zemědělská univerzita v Praze, Fakulta lesnická a dřevařská
Praha 2012

Autorský kolektiv

Prof. RNDr. Stanislav Vacek, DrSc.¹

Ing. Miroslav Mikeska, Ph.D.^{1,2}

Ing. Zdeněk Vacek¹

Ing. Lukáš Bílek, Ph.D.¹

Ing. Václav Štícha, Ph.D.¹

¹Česká zemědělská univerzita v Praze, Fakulta lesnická a dřevařská

²Ústav pro hospodářskou úpravu lesu Brandýs nad Labem, pobočka Hradec Králové

Specializovaná mapa s odborným obsahem vznikla v rámci řešení a díky finanční podpoře projektu FLD ČZU v Praze - TAČR TA02020873 - Ekologicky opodstatněný management lesních ekosystémů v Krkonošském národním parku podle typů vývoje lesa

Praha, 2012

Mapa souborů lesních typů v Chráněné krajinné oblasti Jizerské hory (GIS Správa KRNP Vrchlabí)

Autoři: S. Vacek, M. Mikeska, Z. Vacek, L. Bílek, V. Štícha

Abstrakt

Specializovaná mapa s odborným obsahem zachycuje mapu souborů lesních typů v CHKO Jizerské hory za použití českého typologického systému ÚHÚL (ÚHÚL 1971) a typologické databáze ÚHÚL Brandýs n. L. Mapa souborů lesních typů vycházející ze zastoupení LT byla zpracována v prostředí GIS za použití programu TopoL x T 9.5.

Abstract

Specialized map with professional content shows forest site types groups distribution in Jizerské hory PLA. Data forming the map are based on the Czech typological database FMI Brandýs n. L. and typological system FMI (ÚHÚL 1971) as well as forest site types in particular area. The map was created by program TopoL x T 9.5GIS in GIS environment.

Klíčová slova anglicky

protected landscape area (PLA), Jizerské hory Mts., forest, vegetation, forest site types groups

Úvod

V letech 2012 byla v rámci řešení projektu FLD ČZU v Praze – TA02020873 – Ekologicky opodstatněný management lesních ekosystémů v Krkonošském národním parku podle typů vývoje lesa publikována první část specializovaných map s odborným obsahem tematicky zaměřená na území Krkonošského národního parku, jelikož je dlouhodobá snaha o sjednocení strategie managementu lesních ekosystémů. Tato specializovaná mapa byla dokončena v r. 2012 a využita při zpracování monografie: VACEK et al. 2012 – Východiska ekologicky orientovaného managementu lesních ekosystémů v CHKO Jizerské hory a Krkonošském národním parku a přitom navázala na řešení projektu NPV II MŠMT 2B06012 Management biodiversity v Krkonoších a na Šumavě.

Metodika

Zastoupení souborů lesních typů vychází z terénního mapování fytoocenologických jednotek na území CHKO Jizerské hory za použití českého typologického systému ÚHÚL (ÚHÚL 1971). Mapování fytoocenóz bylo provedeno v měřítku 1: 5 000. Při terénním mapování byl využíván systém GPS. Mapa souborů lesních typů byla zpracována v prostředí GIS za použití programu TopoL x T 9.5.

Rozsah využití, přínos pro uživatele

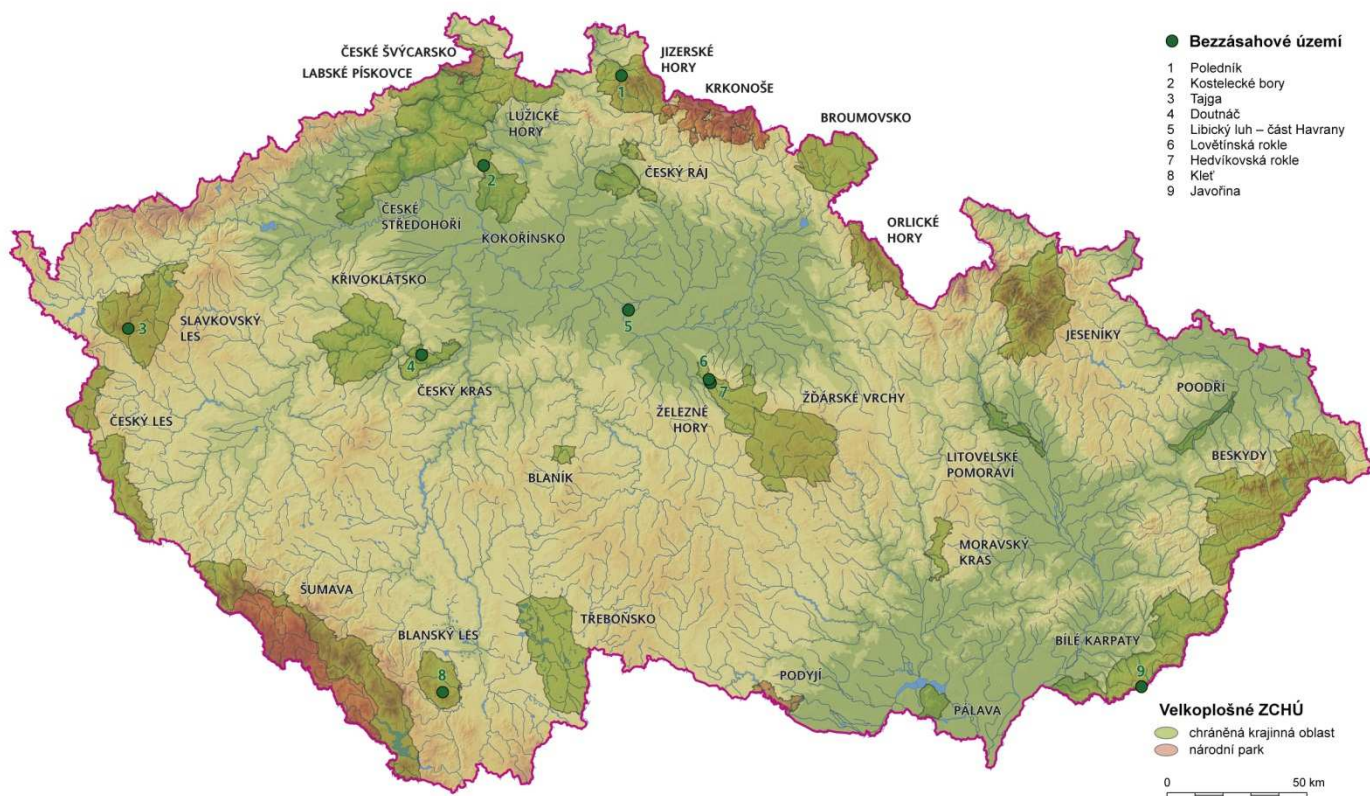
Mapa souborů lesních typů v Krkonošském národním parku náleží k základním exaktním podkladům pro sjednocení rámcových zásad managementu. Využití lze předpokládat u všech lesních správ při celkovém plánování strategie managementu (zejména při tvorbě LHP pro jednotlivé LHC) a praktických dílčích managementových opatřeních (cf. Vacek et al. 2012).

Literatura

ÚHÚL (1971): Typologický systém ÚHÚL. ÚHÚL, Brandýs nad Labem.

VACEK S. et al. (2012): Východiska ekologicky orientovaného managementu lesních ekosystémů v CHKO Jizerské hory a Krkonošském národním parku. Praha, Česká zemědělská univerzita, 198 s.

Lokalizace CHKO Jizerské hory



Lokalizace CHKO Jizerské hory v systému VZCHÚ ČR.

Mapa souborů lesních typů v Chráněné krajinné oblasti Jizerské hory (GIS Správa KRNAP Vrchlabí)

Autoři: S. Vacek, M. Mikeska, Z. Vacek, L. Bílek, V. Štícha

